

『舞字形』は、あらかじめ設定された字形変換テーブル【舞字組セット】にしたがって、対象となるドキュメント内の文字の字形を一括で変換するプラグインです。



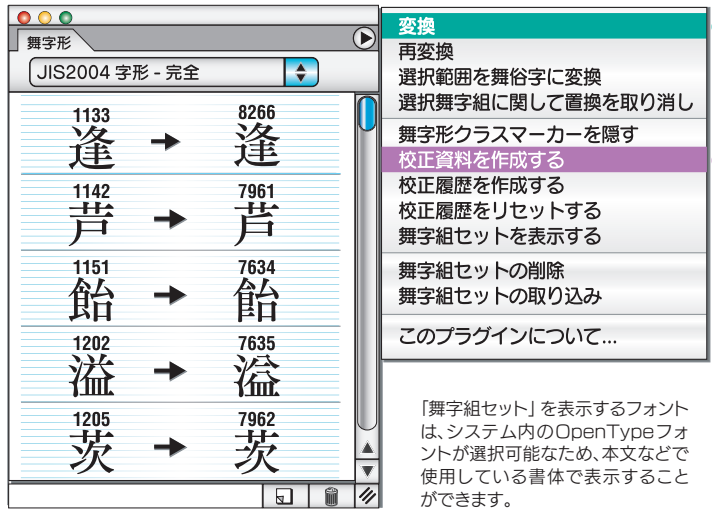
《変換の仕組み》と《特長》

■変換の仕組み

《変換》処理はOpenTypeフォントのCID番号によるシンプルな置換を施します。これはAdobe InDesignの字形パレットによる変換と同様の処理です。また、【舞字組セット】の中の任意の文字のみを選択して置換しないこともできます。

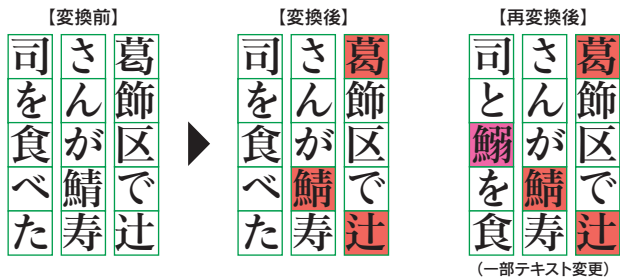
■特徴

- 1 シンプルな「変換」機能と「操作メニュー」
- 2 一目で分かる「カラーマーカー」機能
- 3 校正作業に便利な「校正用資料」作成機能
- 4 別の舞字組セットの「取り込み」機能
- 5 ルビが外れない
- 6 すべてのメーカーのOpenTypeフォントに対応
- 7 変換された字形は他のマシンで開いても維持



「舞字組セット」を表示するフォントは、システム内のOpenTypeフォントが選択可能なため、本文などで使用している書体で表示することができます。

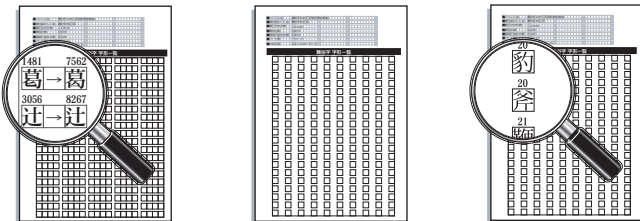
「カラーマーカー」機能 (変換された文字が画面上で一目で確認できます。)



変換された字形にはカラーマッキングが施されます。それぞれの色で変換の処理が識別できます。

- 赤 置換した文字
- マゼンタ 置換した文字 (最新)
- 青 任意に置換しなかった文字
- 緑 置換できなかった文字

「校正用資料」作成機能 (実際に変換された文字やされなかった文字を出力して確認できます。)



【舞正字字形一覧】
置換したすべての字形の俗字と正字の一覧表

【舞俗字字形一覧】
任意に置換しなかったすべての字形とその登場ページの一覧表

【置換不能字形一覧】
置換できなかったすべての字形とその登場ページの一覧表

3種類の校正用の資料を生成します。

- 舞正字字形一覧 ● 舞俗字字形一覧 ● 置換不能字形一覧

- ファイル名 : 対象のファイル名
- 舞字組セット名 : 使用した変換テーブル名
- 舞正字文字数 : 置換した文字数
- 舞俗字数 : 置換しなかった文字数
- 置換不能文字数 : 置換できなかった文字数
- ページ数 : この資料のページ数
- 作成日時 : この資料の作成日時

標準付属している舞字組セット

- JIS2004字形-完全 (160文字)
- JIS2004字形-Lite (138文字)
- 印刷標準字形 (172文字)

舞字組セットのカスタマイズ

出版社各社がそれぞれに設定している正字の規格に合わせたオリジナルの字形変換テーブル「舞字組セット」をカスタマイズオーダー (別注文) にて作成いたします。

- 置換えの可能な文字 (字形) は、CID番号の割り振られている字形となります。
- InDesignの字形変換機能である「字形パレット」のように、それぞれが異体字の関係になっている必要はありません。
- カスタマイズの費用は文字数などによって異なります。



製品名
字形変換ツール『舞字形123』 Macintosh版 / Windows版

価格
【1~49台】
31,500円 (税込)
1台 (1ライセンス) *MacまたはWin
JANコード: 4949983004864
【50台以上】
26,250円 (税込)
1台 (1ライセンス) *MacまたはWin
JANコード: 4949983004871

動作環境
Adobe InDesign CS/CS2/CS3 日本語版が動作する
Macintoshまたは、Windows環境

種類
Adobe InDesign CS/CS2/CS3 日本語版用プラグイン
(CS3版 2008年11月リリース)

JIS2004対応の舞字組セット (字形変換テーブル) が標準で付属

JIS2004で改正された文字 (168文字)

●: 舞字組セット「JIS2004字形-完全」に入っていない文字 ◆: 舞字組セット「JIS2004字形-Lite」に入っていない文字

JIS 90	JIS 2004	JIS 90	JIS 2004	JIS 90	JIS 2004	JIS 90	JIS 2004	JIS 90	JIS 2004	JIS 90	JIS 2004	JIS 90	JIS 2004
逢	逢	祇	祇	柎	柎	詮	詮	澗	澗	蔑	蔑	嘽	嘽
芦	芦	汲	汲	薩	薩	噌	噌	遁	遁	篇	篇	徘	徘
飴	飴	灸	灸	鯖	鯖	邇	邇	謎	謎	婉	婉	扁	扁
溢	溢	笈	笈	鯖	鯖	揃	揃	灘	灘	鞭	鞭	棘	棘
茨	茨	卿	卿	鮫	鮫	揃	揃	檣	檣	庖	庖	橙	橙
鯛	鯛	饗	饗	鮫	鮫	腿	腿	禰	禰	蓬	蓬	狡	狡
迂	迂	僅	僅	杓	杓	蛸	蛸	牌	牌	鱒	鱒	甕	甕
厩	厩	喰	喰	灼	灼	辿	辿	這	這	迄	迄	甕	甕
樽	樽	櫛	櫛	酋	酋	樽	樽	秤	秤	儲	儲	疼	疼
餌	餌	屑	屑	楯	楯	歎	歎	駁	駁	餅	餅	崇	崇
襖	襖	朶	朶	薯	薯	註	註	箸	箸	粿	粿	竈	竈
迦	迦	祁	祁	箸	箸	漕	漕	叛	叛	爺	爺	筵	筵
牙	牙	隙	隙	哨	哨	抄	抄	挽	挽	鎚	鎚	箒	箒
廻	廻	倦	倦	鞘	鞘	槌	槌	誹	誹	愈	愈	臄	臄
恢	恢	捲	捲	杖	杖	鎚	鎚	樋	樋	猷	猷	艘	艘
晦	晦	牽	牽	蝕	蝕	辻	辻	稗	稗	漣	漣	芒	芒
蟹	蟹	鍵	鍵	訊	訊	挺	挺	逼	逼	煉	煉	虔	虔
葛	葛	諺	諺	逗	逗	鄭	鄭	謬	謬	簾	簾	蜃	蜃
靴	靴	巷	巷	摺	摺	擢	擢	豹	豹	榔	榔	蠅	蠅
釜	釜	梗	梗	撰	撰	溺	溺	廟	廟	屢	屢	訝	訝
翰	翰	膏	膏	煎	煎	兎	兎	瀕	瀕	冤	冤	靄	靄
翫	翫	鵠	鵠	煽	煽	堵	堵	斧	斧	叟	叟	靄	靄
徽	徽	甌	甌	穿	穿	屠	屠	蔽	蔽	咬	咬	靄	靄
		又	又	箭	箭	賭	賭	瞥	瞥	嘲	嘲	靄	靄

表示書体: FOT-筑紫明朝 Pr5 L